

# Cuisine Relais

## Utilisation

Cuisine Relais pour repas et Cocktails

## Descriptif

- Surface : 27m<sup>2</sup>
- Longueur : 7m
- Largeur : 3m95
- Hauteur : 2m35
- 1 plonge : surface 13 m<sup>2</sup>  
longueur 4m10  
largeur 3m20  
hauteur 2m55
- Accès : direct sur Place de la Salle des Congrès
- Accès : direct Toit Terrasse par escalier et par ascenseur en traversant la Salle Principale (Po 1000 kg - Prof 2m20 - L 0m90 - H 2m)

## Electricité

- 25 prises de 16A (disponible 11Kw)

## Téléphonie

- 1 prise RJ45



## Eclairage

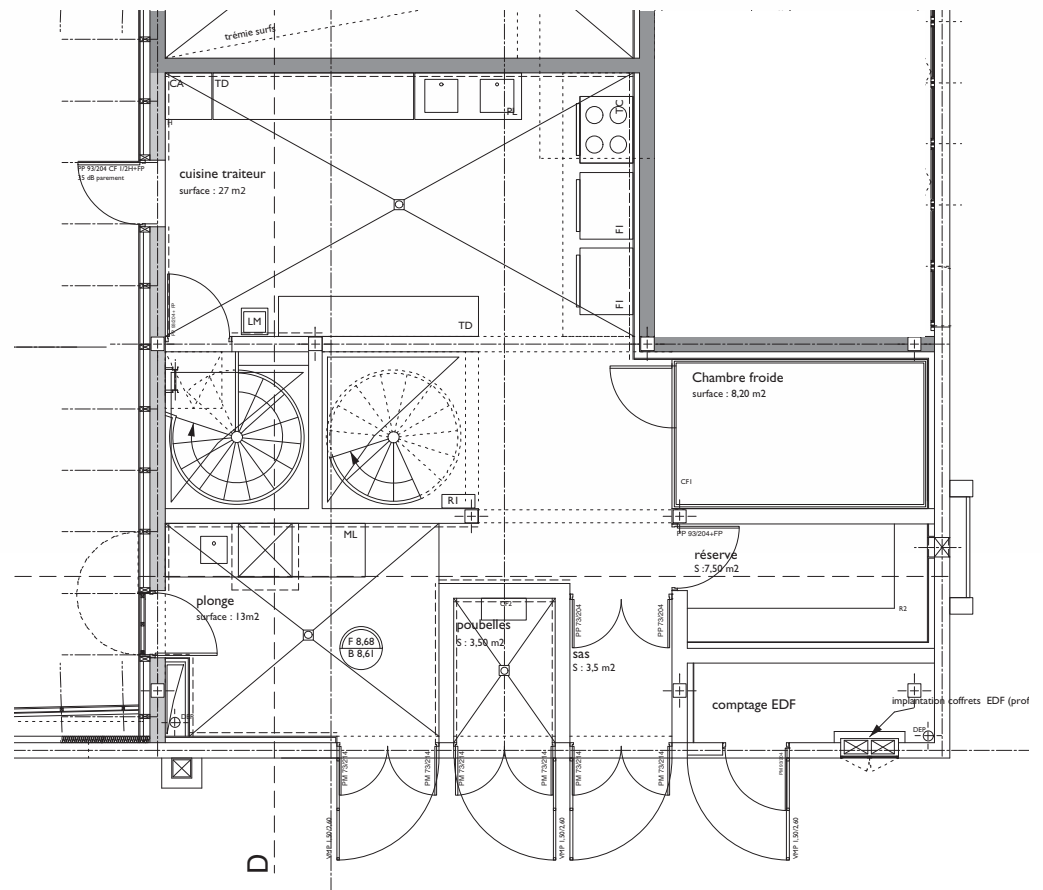
- pièce aveugle
- tubes fluos

## Matériel

- 2 fours mixtes électriques à injection (20Kw)
- 4 plaques électriques rondes (9.5Kw)
- 1 chambre froide (L1.83 P3.63 H2.03)
- 1 meuble chauffant 2 portes coulissantes équipé d'une étagère (L1.60 P70 H85) (2.2Kw)
- 2 tables adossées
- 1 rayonnage 4 niveaux
- 1 plonge standard
- 1 lave vaisselle à capot - tables d'entrée et de sorties (1 Kw)
- 1 centrale de désinfection 1 produit 10 m de tuyau

## Divers

- Vestiaires et Sanitaires pour personnel





## Serving kitchen

**Use**  
Serving kitchen  
for meals and cocktails

### Description

- Surface area: 27m<sup>2</sup>
- Length: 7m
- Width: 3m95
- Height: 2m35
- 1 dishwasher : surface area: 13m<sup>2</sup>  
length: 4m10  
width: 3m20  
height: 2m55
- Access : direct access to the Place de la Salle des Congrès
- Access : direct access to the patio roof via a set of stairs or a lift by crossing the main hall (W 1000kg – Depth 2m20 – L 0m90 – H 2m)

### Electricity

- 25 16A plugs (11w available)

### Telephony

- 51 RJ45 plug

### Lighting

- room without natural lighting
- fluorescent lighting

### Equipment

- 2 mixed electric/injection ovens (20Kw)
- 4 round electric hobs (9.5Kw)
- 1 cooler (L1.83 D3.63 H2.03)
- 1 heater 2 sliding doors + a shelf (L1.60 D70 H85) (2.2Kw)
- 2 back-to-back tables
- 1 set of shelving with 4 shelves
- 1 standard dishwasher
- 1 covered dishwasher - entry and exit surfaces (1Kw)
- 1 disinfection unit 1 product - 10m in piping

### Miscellaneous

- Cloak rooms and toilets for members of personnel



## Instalaciones de cocina

**Uso**  
Instalaciones de cocina  
para comidas y Cócteles

### Descripción

- Superficie 27 m<sup>2</sup>
- Longitud 7m
- Anchura 3m95
- Altura 2m35
- 1 fregadero : superficie 13m<sup>2</sup>  
longitud 4m10  
anchura 3m20  
altura 2m55
- Acceso: directo a la Plaza de la Sala de Congresos
- Acceso: directo Tejado Terraza por escalera y por ascensor atravesando la Sala Principal (Pso 1000kg – Prof 2m20 – Ancho 0m90 – A 2m)

### Electricidad

- 25 tomas de 16A (disponible 11Kw)

### Telefonía

- 1 toma RJ45

### Iluminación

- pieza interior
- lámparas fluorescentes

### Material

- 2 hornos mixtos eléctricos de inyección (20Kw)
- 4 placas eléctricas redondas (9,5Kw)
- 1 cámara fría (L1.83 P3.63 A2.03)
- 1 mueble calentador 2 puertas corredizas equipado con un estante (Anch. 1.60 P 70 A 85) (2,2Kw)
- 2 mesas adosadas
- 1 conjunto de estantes 4 niveles
- 1 fregadero estándar
- 1 lavavajillas de cúpula - mesas de entrada y de salidas (1 Kw)
- 1 central de desinfección 1 producto - 10m de tubo

### Varios

- Vestuarios y aseos para el personal