

Toit Terrasse

Utilisation

Cocktails (non couvert)

Descriptif

- Surface totale 318 m²
(Longueur 27 m – Largeur 11m80)
- Terrasse en teck
- Charge au sol maxi avec répartiteur
400 kg /m²
- Vue sur Océan
- Accès : par Ellipse : Entrée Porte
Principale (2 vantaux de 1m50 - Hauteur 2m20)
Escaliers : Entrée Porte Terrasse
(2 vantaux de 1m45 – Hauteur 2m33)
par Ascenseur (Po 1000 Kg – Prof 2m20
L 0m90 – H 2m)



Electricité

- 8 prises de 16A (disponible 3 Kw)

Eclairage

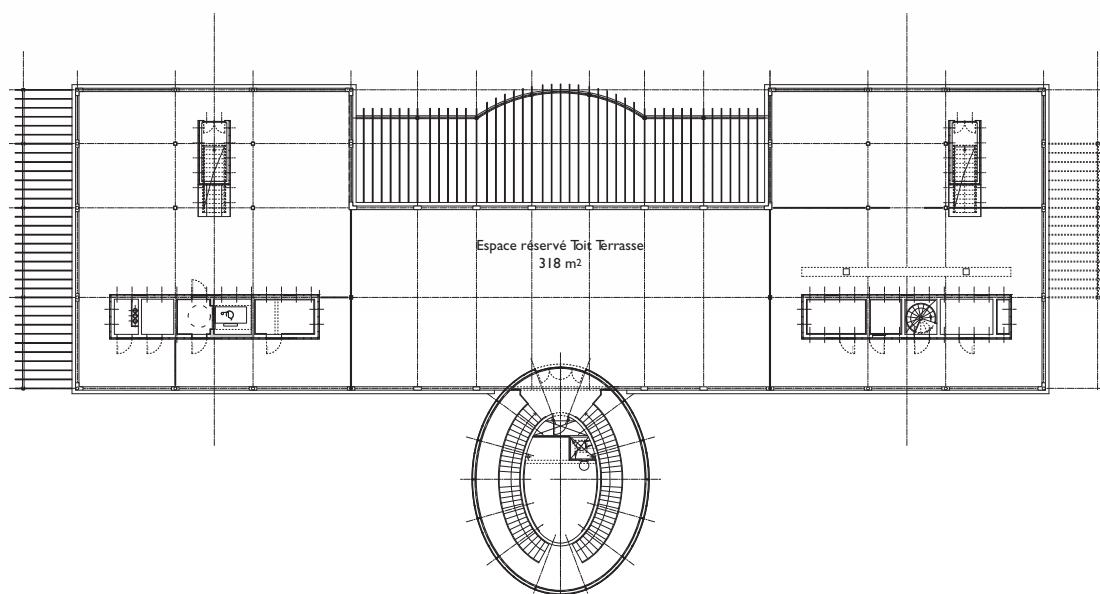
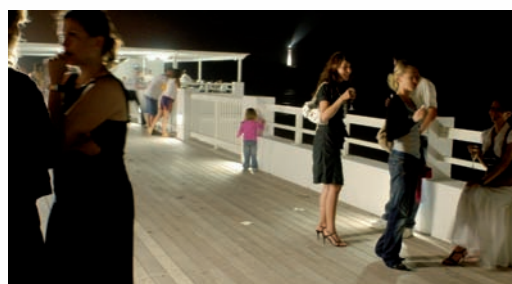
- 6 plots lumineux
(éclairage d'ambiance uniquement)
- Eclairage particulier (devis sur demande)

Sonorisation

- 2 enceintes 30w

Sécurité

- rambarde de sécurité sur tout le pourtour
de la Terrasse
- aucun accrochage possible





Patio roof

Use

Cocktails (open air)

Description

- Total surface area : 318 m²
(Length 27m – Width: 11m80)
- Teak patio
- Maximum floor loading with distributor : 400 kg/m²
- View over the Ocean
- Access : via the Ellipse Access via the main entrance door (two 1m50 panels – Height: 2m20)
Stairs : main patio door
(two 1m45 panels – Height : 2m33)
By lift (W 1000 Kg – Depth 2m20 – L 0m90 – H 2m)

Electricity

- 8 16A plugs (3 Kw available)

Lighting

- 6 button lights (ambiance lighting only)
- Specific lighting (quote at request)

Sound system

- 2 30w loudspeakers

Safety

- safety rail around the patio
- no catching possible



Tejado Terraza

Use

Cócteles (al descubierto)

Descripción

- Superficie total : 318 m²
(Longitud 27 m – Anchura 11m80)
- Terraza de teca
- Carga máxima en suelo con repartidor 400 kg/m²
- Vistas al Océano
- Acceso por Elipse : Entrada Puerta Principal
(2 batientes de 1m50 – Altura 2m20)
Entrada Puerta Terraza
(2 batientes de 1m45 – Altura 2m33)
En Ascensor (Pso 1000 Kg – Prof 2m20 – L 0m90 – A 2m)

Electricidad

- 8 tomas de 16A (disponible 3 Kw)

Iluminación

- 6 salidas luminosas (iluminación de ambiente sólo)
- Iluminación particular (pedir presupuesto)

Sonorización

- 2 altavoces 30w

Seguridad

- Barandilla de seguridad rodeando toda la Terraza
- no hay posibilidad de engancharse